

SERVO MOTOR 075U3B306BACAA075140



Définition

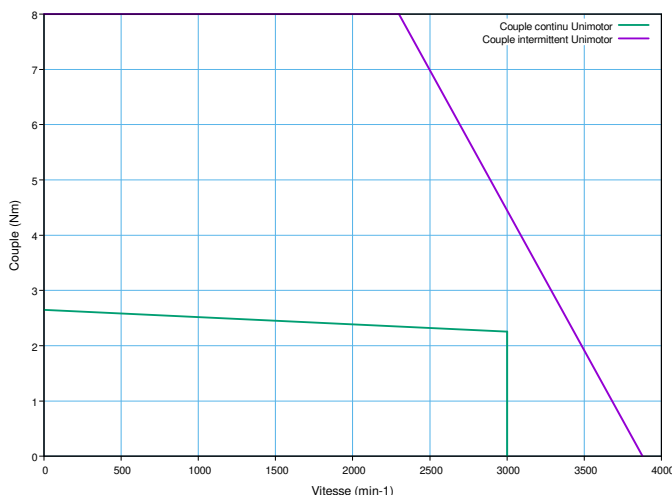
Série	Unimotor FM	
Taille (mm)	075	
Tension	U	U - 400V
Type d'aimant	3	3 - Standard
Longueur du stator	B	
Vitesse (min-1)	30	3000
Frein	6	avec frein (6)
Type de connecteurs	B	B - Puissance et signal 90° orientables
Finition arbre	A	avec clavette
Code du capteur de position / vitesse	CA	CA - Codeur incrémental 4096 ppt (CFS50)
Inertie et sondes	A	A - Standard + sonde PTC
Diamètre de centrage primitif (PCD)	075	075 (FF 75 / 60)
Diamètre de bout d'arbre	140	14j6 x 30,0
Boîtier de ventilation	-	
Classe d'isolation	F	
UL Motor / UL Stator	Moteur UL / Stator UL	

Caractéristiques nominales

Température ambiante moteur (°C)	40	Fd variateur (kHz)	12
Couple au calage du moteur (N.m)	2,70	Courant au calage (A)	1,70
Couple nominal (N.m)	2,30	Courant nominal (A)	1,4
Couple crête du moteur (N.m)	8,00	Courant crête pour select* variateur (A)	5,00
Puissance nominale (kW)	0,72	Kt (Nm/A)	1,60
Constante de temps thermique du bobinage (s)	58	Ke (V/kmin-1)	98,00
Nombre de poles	6	R (ph-ph) (Ohm)	21,07
Cogging maximum (N.m)	0,08	L (ph-ph) (mH)	52,65
Inertie (kg.cm²)	1,27	Poids du produit	4,78
Indice de protection (IP)	IP65		

Frein	avec frein (6)	Couple à l'arrêt (N.m)	2,0
Temps d'ouverture (ms)	64	Jeu angulaire (°)	0,75
Tension de la bobine du frein (V)	24	Puissance de la bobine du frein (W)	11,6

Courbe couple / vitesse

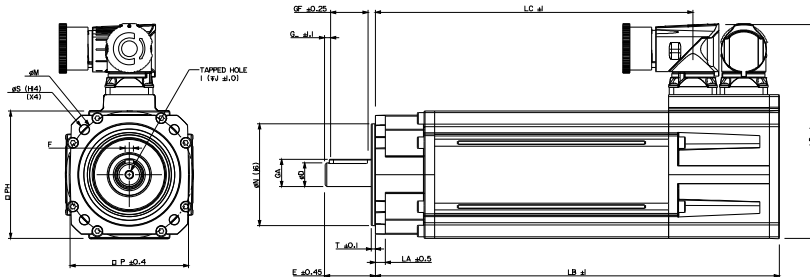


Caractéristiques configurées

Température ambiante moteur (°C)	40
Fd variateur (kHz)	8
Coefficient de déclassement	0,98
Couple au calage après déclassement (N.m)	2,65
Couple nominal après déclassement (N.m)	2,25
Couple crête du moteur après déclassement (N.m)	8,00

SERVO MOTOR 075U3B306BACAA075140 - Unimotor FM 075U3B306BACAA075140

Moteur (° & mm)

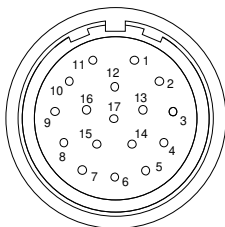


LB	Longueur totale	268,20
LB1		
LC	Position du connecteur de puissance	217,20
LJ		
LA	Épaisseur de la bride	5,8
T	Profondeur emboîtement	2,4
N	Diamètre de centrage	60,0
LD	Hauteur du connecteur de puissance	135,50
LD1		
P	Carré de bride	70,0
S	Diamètre des trous de fixation	5,8
M	Diamètre des trous de fixation PCD	66,7 - 75
PH	Largeur du carter	75
D	Diamètre de l'arbre	14j6
E	Longueur de l'arbre	30,0
GA	Hauteur avec clavette	16,0
GF	Longueur de la clavette	25,0
G	Position de la clavette	1,5
F	Largeur de la clavette	5
I	Diamètre trou de bout d'arbre	M5x0.8
J	Profondeur trou fileté	13,5
	Vis de montage	M5

Interface électrique moteur

Code du capteur de position / vitesse : CA - Codeur incrémental 4096 ppt (CFS50)

Type de connecteurs : B - Puissance et signal 90° orientables
Section des fils : 4G1 + 2x 0.5



- | | |
|----------|--------------|
| 1 - CTP | 10 - A |
| 2 - CTP | 11 - Index |
| 3 - | 12 - Index / |
| 4 - S1 | 13 - A / |
| 5 - S1 / | 14 - B |
| 6 - S2 | 15 - B / |
| 7 - S2 / | 16 - Power |
| 8 - S3 | 17 - 0V |
| 9 - S3 / | Screen |

- U - Phase U
V - Phase V
W - Phase W
Screen

- B+ Brake +
B- Brake -

